

◆◆-----◆◆
福島県企業局ニュースレター 第26号 令和8年3月31日発行
◆◆-----◆◆

皆さん、こんにちは。
春分を迎え、少しずつ暖かくなってきました。いかがお過ごしでしょうか。
工業用水道に関わる情報をお届けいたします。
また、福島県のイベント等についてもお届けしますので、
併せてよろしくお祈りいたします！

【今回のトピック】

- 1 企業局長異動に当たってのご挨拶
- 2 令和8年度当初予算に係る事業について
- 3 令和8年度の工事等発注見通しについて
- 4 工業用水道放射性物質モニタリング結果
- 5 ダムの貯水状況
- 6 工業用水って何？ その1 2
- 7 福島県からのお知らせ

◆-----◆
1 企業局長異動に当たってのご挨拶
◆-----◆

このたびの令和8年4月1日付け人事異動により病院局長を命ぜられました
在任中 皆様には工業用水道事業に対するご理解ご協力により 持続可能な経営に向け
た取り組みを進めることができました
新年度も企業局一丸となって安定供給を維持してまいりますので 引き続きよろしくお
願い申し上げます
結びに これまで賜りましたご厚情ご高配に対し心から感謝申し上げますとともに 皆
様のご健勝ご発展をお祈り申し上げ異動のご挨拶とさせていただきます
ありがとうございました

令和8年3月31日

企業局長 阿部 俊彦

◆-----◆
2 令和8年度当初予算に係る事業について
◆-----◆

令和8年2月県議会定例会において、令和8年度当初予算が可決されました。令和8年
度は、新たな中長期計画と料金を基に改定した経営戦略のもと、沼部堰改築事業やスマー
トメーター導入などの経費を予算計上し、引き続き工業用水の安定供給を確保していきま
す。

なお、受水企業の皆様に企業局の取組について、より御理解いただけるよう、令和8年
度当初予算の説明動画を新年度お送りする予定です。

3 令和8年度の工事等発注見通しについて

令和8年度の工業用水道事業に係る工事発注見通しについて公表しましたのでお知らせします。以下のリンク先を御覧ください。

<https://www.pref.fukushima.lg.jp/sec/60015c/hattyyuu.html>

4 工業用水放射性物質モニタリング結果

各工業用水の直近の結果について公表します。

- 放射性ヨウ素 I 131、放射性セシウム Cs134、放射性セシウム Cs137
いずれも検出限界値未満（令和8年3月18日採水分）
※平成23年11月以降は各工業用水で検出限界値未満が継続しています。
- 小名浜工業用水道の海水中トリチウム
検出限界値未満（令和8年2月18日採水分）
※令和7年度におけるトリチウムのモニタリングは、東京電力によるALPS処理水の海洋放出方法に変更が無い限り、5月、8月、11月、2月に実施します。

なお、これまでの結果は以下のリンク先を御覧ください。

<https://www.pref.fukushima.lg.jp/sec/60015c/monitoring.html>

5 ダムの貯水状況

工業用水道の水源となっているダムの貯水状況についてお知らせします。
（令和8年3月31日現在）

- 磐城工業用水道 高柴ダム

貯水率 100.0%

貯水位 標高 53.97m

- 相馬工業用水道 真野ダム

貯水率 56.3%

貯水位 標高 166.21m

10月から6月までは、雨が少ない時期における貯水率でお知らせします。

真野ダムの貯水率は、引き続き例年に比べて低下傾向であり、直ちに取水制限が必要ではないものの、今後の降雨状況によっては給水への影響も懸念される状況です。

また、鮫川の水位が一時低下していた勿来工業用水道においては、令和8年2月10日に「節水の呼び掛け」をさせて頂きましたが、水位の回復に伴い3月27日に解除しました。節水に御協力を頂き、感謝申し上げます。

貯水位は、以下のリンク先でも確認することが出来ます。

https://kaseninf.pref.fukushima.jp/web_pub/dam/010401_60_1_0.html

※貯水率は、目安としてお示ししています。ダムの貯水位は、治水上の観点から、時期、気象状況により調整する場合がありますので、御注意下さい。

6 工業用水って何？ その12

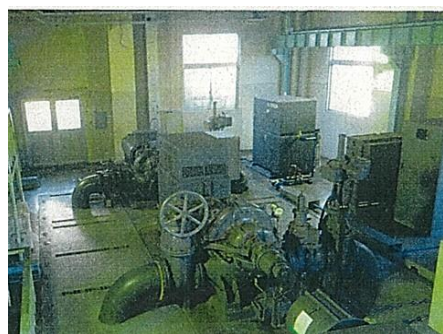
福島県企業局で運営している各工業用水について、皆様により知っていただくために、しくみや施設などについて、ご紹介していきます。

今回は、「ポンプ」についてご紹介します。

- 福島県企業局では工業用水の送水など、様々な用途にポンプを使用しています。
- 送水ポンプは、工業用水供給の心臓部ともいえる重要な設備なので、安定した送水を行うため定期的に点検整備を行っています。
- ポンプは、磐城工業用水道、勿来工業用水道、小名浜工業用水道で、合計21基を使用しています。
- 福島県企業局で使用している最も大きなポンプは、1基でも約3分間で25mプールを満水にできる能力があります。



小名浜工業用水道ポンプ設備
(520kw×4基 1基あたり
150m³/分)
企業局で設置しているポンプの中
で最も大きなポンプです。



磐城工業用水道常磐ポンプ設備
(90kw×3基 1基あたり9.3m³/分)
老朽化のため、令和8年度から更新工
事を開始します。

今回で、おおむね工業用水のしくみや施設の紹介ができましたので、「工業用水って何？」を最終回とさせていただきます。

次回からは、「工業用水の風景」と題して、工業用水道施設に関連した風景や話題、過去の写真、普段は見ることのできない施設の内部など、様々な視点で、主に写真や図でご紹介していきたいと考えてます。

7 福島県からのお知らせ

★大ゴッホ展 開催中！

世界を魅了するフィンセント・ファン・ゴッホの作品を鑑賞しませんか？
5月10日（日）まで、県立美術館において「大ゴッホ展 夜のカフェテラス」が開催中
です。

21年ぶりの来日となる代表作《夜のカフェテラス》の美しく壮麗な星空の表現を、ぜひお楽しみください！



（公式ホームページより）

【大ゴッホ展概要】

- ・展覧会名：福島県政 150 周年・東日本大震災 15 年
大ゴッホ展 夜のカフェテラス
 - ・会期：令和8年2月21日（土）～5月10日（日）
 - ・会場：福島県立美術館（福島市森合字西養山1番地）
 - ・開館時間：9:30-17:00（最終入館 16:30）
 - ・休館日：月曜日（5/4 は開館）
- ※開館時間、休館日は変更になる場合があります。
- ・展示作品：74点（うちゴッホの作品57点）
 - ・観覧料

種類	対象日	入場日時 予約	料金		
			一般・大学生	福島県外 高校生	福島県外 小・中学生
観覧券 【販売中】	4/10までの平日	予約不要 (日時フリー)	2,800円	1,400円	1,100円
	土日祝日・ 4/14以降	要予約 (日時指定)	3,000円	1,500円	1,200円
団体券(20名以上) 【受付中】	4/10までの平日	要予約 (日時指定)	2,500円	1,300円	1,000円
	土日祝日・ 4/14以降	要予約 (日時指定)	2,800円	1,400円	1,100円

詳細は公式ホームページをご参照ください。

<https://www.minpo.jp/vangogh/>

問い合わせ：文化振興課 024-521-8633

<編集後記>

こんにちは。編集担当のSです。

早いもので、今年度も年度末を向かえました。年度末ということで、業務が錯綜し慌ただしく過ごしています。今の季節は、花粉症がつらく目薬を多用している毎日です。

早く花粉の飛来が収まり、過ごしやすい毎日になって欲しいと願っています。

【3月31日付け人事異動について】

令和8年3月31日付けで異動となる職員をご紹介します。

本局	いわき事業所
阿部 俊彦 局長	安藤 淳也 所長
小池 敏哉 次長	鈴木 教弘 次長
鈴木 強 工業用水道経営課長	田中 剛 施設管理課長
菅野 義隆 主幹	村山 永太 副主査
田邊 健太 主任主査	圓谷 康太 技師
木藤 聖也 主査	菅野 拓真 主事

これまでお世話になりました。

皆さんの御意見、御感想などをお聞かせいただければ幸いです。

御意見、御感想などはこちらからお願いします。

kougyou_keiei@pref.fukushima.lg.jp

福島県企業局

〒960-8670 福島県福島市杉妻町 2-16

電話 024-521-7572（代表）

mail kougyou_keiei@pref.fukushima.lg.jp

企業局いわき事業所

〒971-8185 福島県いわき市泉町字小山 310

電話 0246-56-5821（代表）

※ 配信先変更及び配信停止は、上記アドレスから御連絡願います。