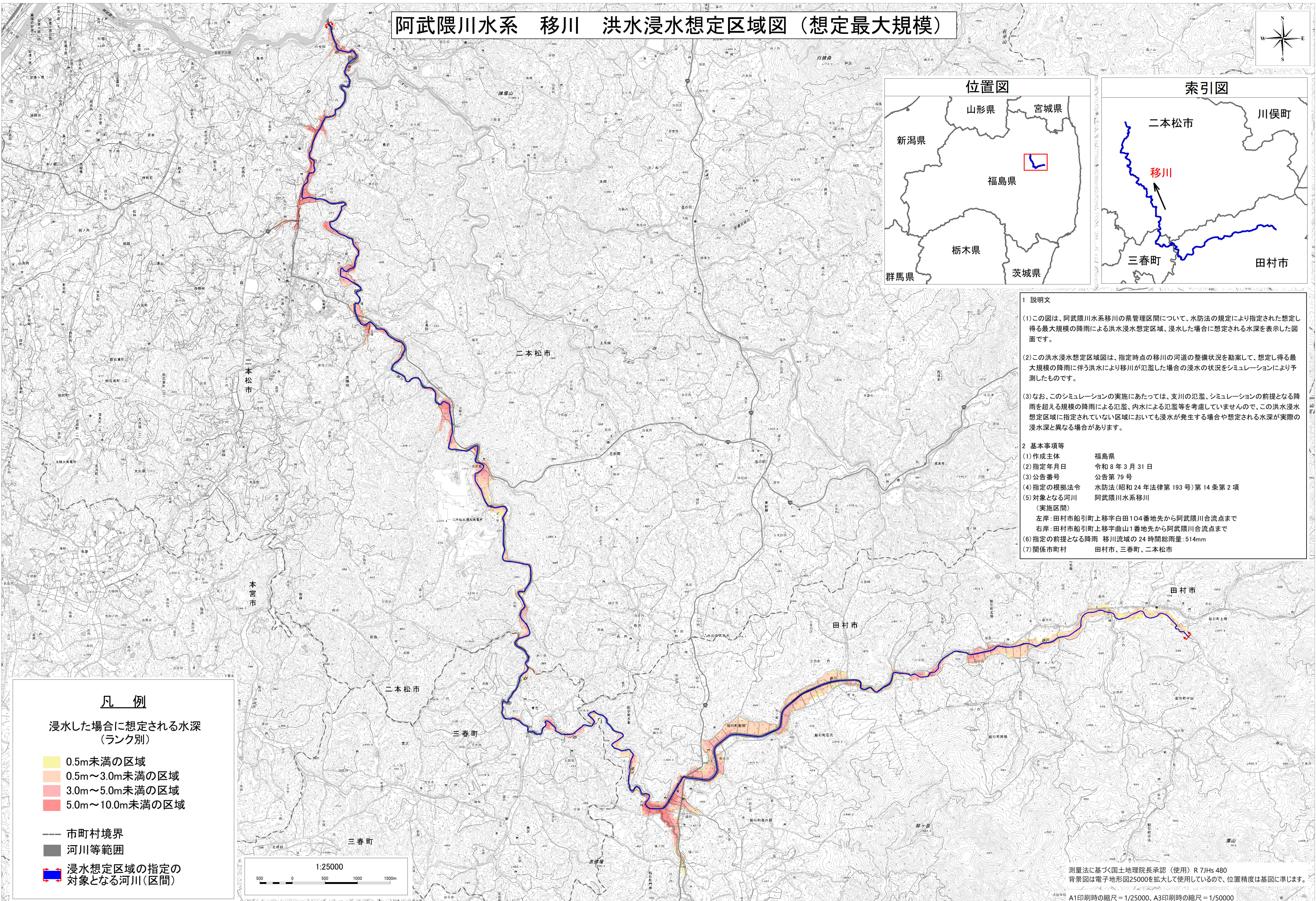
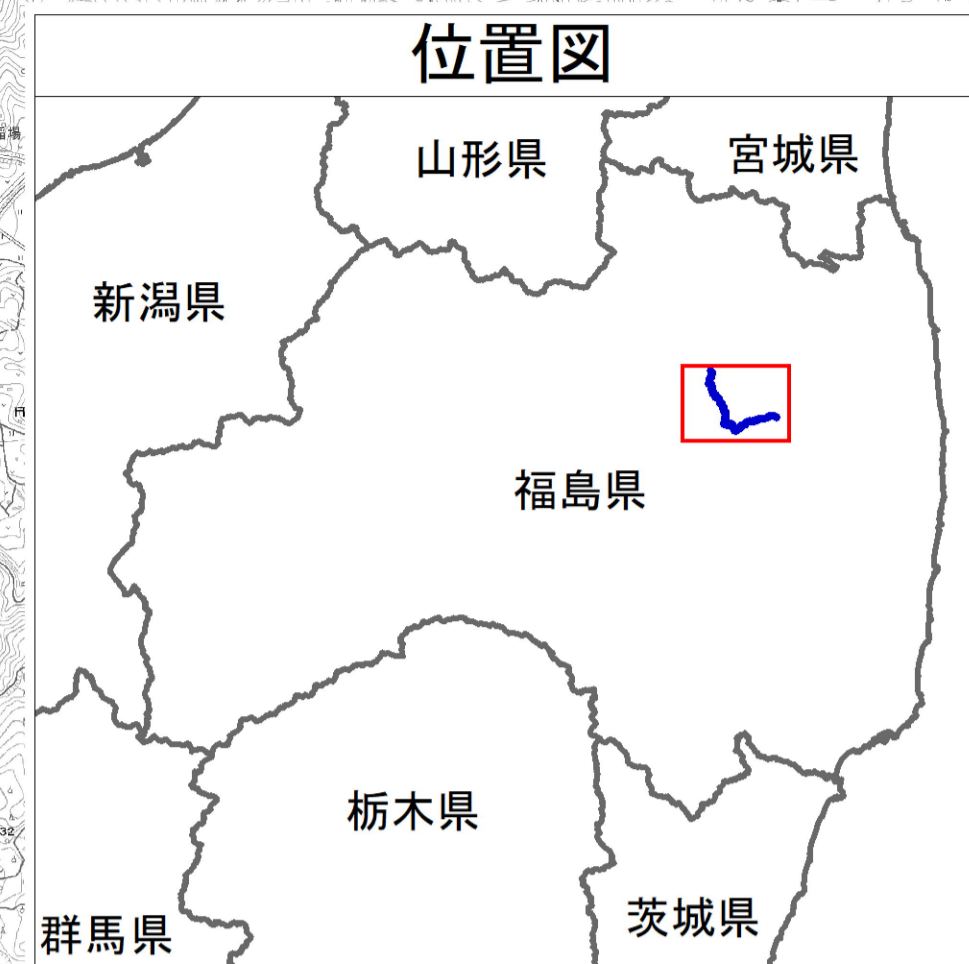
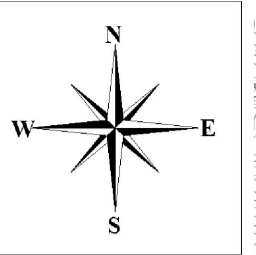


阿武隈川水系 移川 洪水浸水想定区域図（想定最大規模）



1 説明文

(1)この図は、阿武隈川水系移川の県管理区間について、水防法の規定により指定された想定し得る最大規模の降雨による洪水浸水想定区域、浸水した場合に想定される水深を表示した図面です。

(2)この洪水浸水想定区域図は、指定時点の移川の河道の整備状況を勘案して、想定し得る最大規模の降雨に伴う洪水により移川が氾濫した場合の浸水の状況をシミュレーションにより予測したものです。

(3)なお、このシミュレーションの実施にあたっては、支川の氾濫、シミュレーションの前提となる降雨を超える規模の降雨による氾濫、内水による氾濫等を考慮していませんので、この洪水浸水想定区域に指定されていない区域においても浸水が発生する場合や想定される水深が実際の浸水深と異なる場合があります。

2 基本事項等

(1)作成主体	福島県
(2)指定年月日	令和8年3月31日
(3)公告番号	公告第79号
(4)指定の根拠法令	水防法(昭和24年法律第193号)第14条第2項
(5)対象となる河川	阿武隈川水系移川

(実施区間)
 左岸: 田村市船引町上移山白田104番地先から阿武隈川合流点まで
 右岸: 田村市船引町上移山曲山1番地先から阿武隈川合流点まで

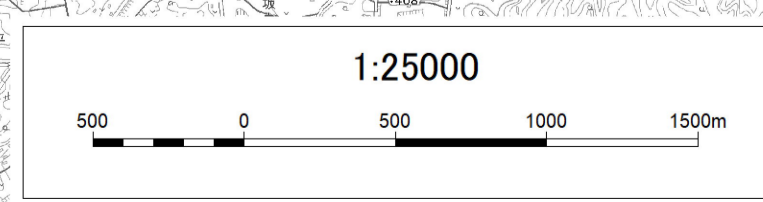
(6)指定の前提となる降雨 移川流域の24時間総雨量: 514mm
 (7)関係市町村 田村市、三春町、二本松市

凡 例

浸水した場合に想定される水深
(ランク別)

- 0.5m未満の区域
- 0.5m～3.0m未満の区域
- 3.0m～5.0m未満の区域
- 5.0m～10.0m未満の区域

- 市町村境界
- 河川等範囲
- 浸水想定区域の指定の対象となる河川(区間)



測量法に基づく国土地理院長承認(使用) R7JHs 480
 背景図は電子地形図25000を拡大して使用しているため、位置精度は基図に準じます。
 A1印刷時の縮尺 = 1/25000、A3印刷時の縮尺 = 1/50000